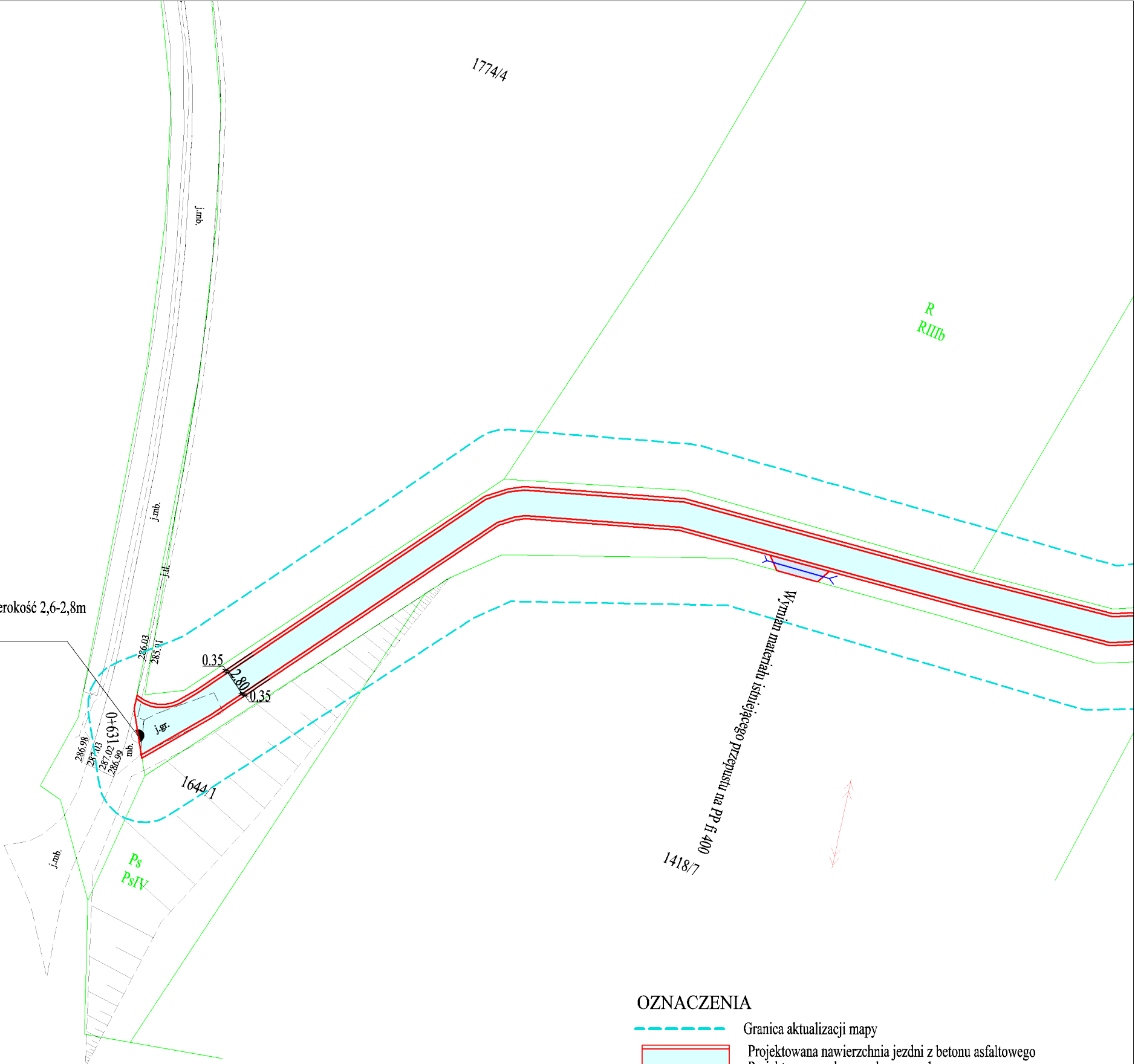


Koniec przebudowywanego odcinka drogi
Istniejąca naw. bitumiczna, z kruszywa łamanego i gruntowa szerokość 2,6-2,8m
Projektowana naw. z betonu asfaltowego szerokość 2,8m
Projektowane pobocza 2x30cm



- OZNACZENIA
- Granica aktualizacji mapy
 - Projektowana nawierzchnia jezdni z betonu asfaltowego
 - Projektowane pobocza z kruszywa łamanego
 - Projektowana nawierzchnia zjazdów z kruszywa łamanego

Nazwa zadania:		Przebudowa drogi wewnętrznej dz nr ewid. 1452/2 i 1698 w miejscowości Błażkowa	
Adres inwestycji:		Błażkowa, dz. nr ewid. 1452/2, 1698	
Projektant: mgr inż. Peter Eross Nr uprawnień: GT-8341/40/77 Opracował: mgr inż. Bartłomiej Rysz Nr uprawnień: PDK/0039/POOD/22			
Nazwa rysunku:		Plan Sytuacyjny	
Data:	01/2024	Skala: 1:500	Rys. nr 2, arkusz 4